

## THIN TSPOT 1

SPOT PUISSANT & COMPACT

▷ ILLUMINATION LEDS ▷ ESPACES CONFINÉS ▷ SPOT COMPACT ET AUTONOME ▷ ÉCLAIRAGE HAUTE PUISSANCE ▷ SYSTÈME DE VISION INDUSTRIELLE

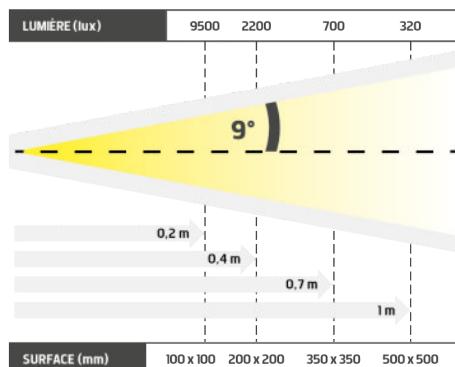
TOUTE LA PUISSANCE DE LA LED  
DANS UN SPOT AUTONOME.



- ✓ Puissant et compact,
- ✓ autonome,
- ✓ modes continu ou strobe.

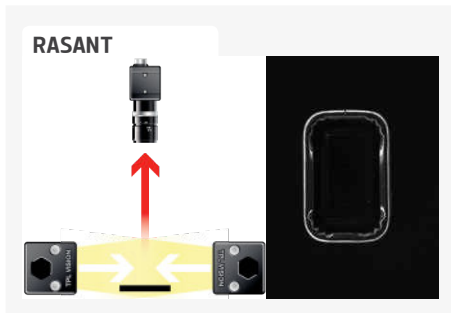
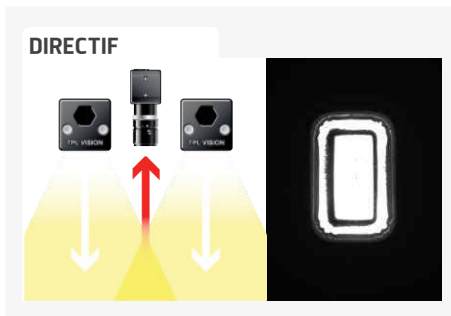
Le Thin TSPOT 1 appartient à la catégorie des spots miniatures à haute puissance. Il s'inscrit assurément dans la gamme des produits TPL Vision facile à utiliser : équipé de sa propre alimentation à contrôle de courant, il s'installe en toute simplicité. Sa led haute

puissance, en éclairage directif intense ou diffus, est adaptée aux espaces confinés. Elle peut être facilement soumise à des rythmes de production très élevés. Tout dans le TSPOT 1 a été pensé pour une utilisation à la fois simple et efficace.



Distance	0,2m		0,4m		0,7m		1m	
TSPOT1-WHI	9500 lux	100 x 100 mm	2200 lux	200 x 200 mm	700 lux	350 x 350 mm	320 lux	500 x 500 mm

Valeurs minimum garanties (mesures sur éclairage blanc)



## CARACTÉRISTIQUES TECHNIQUES

Électronique	
Tension d'alimentation	24 VDC +/-10%
Mode de fonctionnement	Continu ou strobe selon câblage
Temps d'allumage	1.5ms
Temps d'extinction	1ms
Connectique	Connecteur M12 mâle 4 pôles
Consommation max	2W
Optique	
Couleur	Blanc, Rouge, Vert, Bleu
Nombre de leds	1
Lentille par défaut	± 9°
Mécanique	
Dimensions	23 x 20 x 13 mm
Poids (g)	70 g avec alimentation
Matière du corps	Aluminium anodisé noir
Fixation	2 trous pour vis CHC M3 (non fournies)
Environnement	
Température d'utilisation	0 - 40°C
Température de stockage	0 - 60°C
Indice de protection	IP 40
Normes	RoHS-CE-DEEE

## PRODUITS ASSOCIÉS

**Demandez vos accessoires adaptés au Thin TSPOT 1:**

- câbles
- fixation
- lunettes de protection

## MON CONTACT

.....

.....

.....

.....

.....

## CONSTRUIRE SA RÉFÉRENCE

STRUCTURE MINIMUM OBLIGATOIRE



EXEMPLES :

TSPOT 1 LED BLANCHE ± 9° :  
TSPOT 1 LED ROUGE ± 9° :  
TSPOT 1 LED BLEUE ± 9° :

RÉFÉRENCES OBTENUES :

TSPOT1-WHI9  
TSPOT1-630-9  
TSPOT1-470-9

Caractéristiques et présentations sujettes à modifications sans préavis. Version A-1, édition 02/2014.

**TPL VISION** – 20 rue de Saint Philbert – 44118 LA CHEVROLIÈRE  
Tél. + 33(0)2 40 56 10 99 – Fax. + 33(0)2 40 56 42 89  
[www.tpl-vision.net](http://www.tpl-vision.net)



**Autres documents disponibles :**

- PLANS PDF, DWG, DXF, IGS, STEP ET X\_Y
- NOTICE D'UTILISATION

**Thin TSPOT 1**  
**RoHS COMPLIANT** **CE**



## THIN TSPOT 4

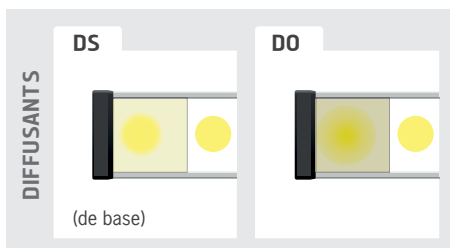
SPOT HYPER PUISSANT & COMPACT

▷ ÉCLAIRAGE HAUTE PUISSANCE ▷ ILLUMINATION LEDS ▷ SPOT COMPACT ET AUTONOME ▷ ENVIRONNEMENT CONFINÉ ▷ CONTRÔLE QUALITÉ PAR CAMÉRA

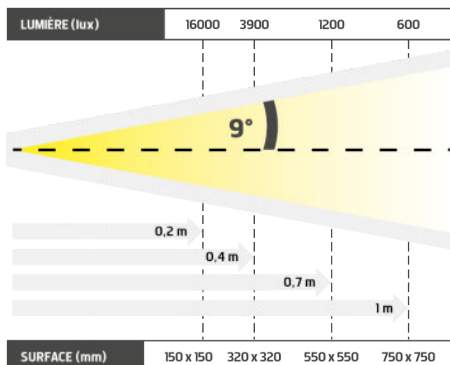
## LA SOLUTION IDÉALE POUR L'ÉCLAIRAGE EN ZONE CONFINÉE.



- ✓ 4 Leds haute puissance,
- ✓ spot compact et autonome,
- ✓ modes continu ou strobe.

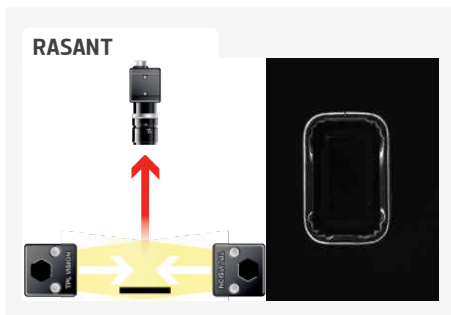
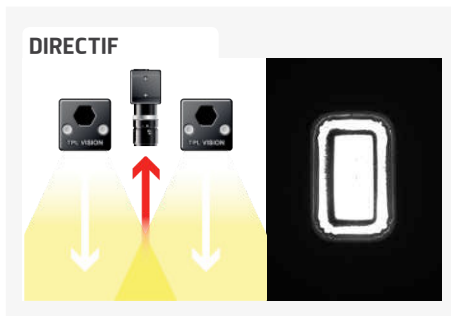


Le Thin TSPOT 4, particulièrement puissant, est le compagnon idéal de votre caméra pour un contrôle sans faille, en mode continu ou strobe. Il est aussi très simple à installer, et fonctionne en toute autonomie, puisqu'il est équipé de sa propre alimentation à contrôle de courant. De plus, son étrier de fixation permet de facilement orienter l'éclairage, de manière directe ou rasante. Le Thin TSPOT 4 est adapté aux endroits où l'espace est une vraie contrainte. Que ce soit en éclairage directif intense ou en éclairage diffus, ses 4 leds s'adaptent aux rythmes de travail les plus élevés.



Distance	0,2m		0,4m		0,7m		1m	
TSPOT4-WHI	16000 lux	150 x 150 mm	3900 lux	320 x 320 mm	1200 lux	550 x 550 mm	600 lux	750 x 750 mm

Valeurs minimum garanties (mesures sur éclairage blanc)



## CARACTÉRISTIQUES TECHNIQUES

Électronique	
Tension d'alimentation	24 VDC +/-10%
Mode de fonctionnement	Continu ou strobe selon câblage
Temps d'allumage	1.5ms
Temps d'extinction	1ms
Connectique	Connecteur M12 mâle 4 pôles
Consommation max (W)	6
Optique	
Couleur	Blanc, Rouge, Vert, Bleu, Infrarouge
Nombre de leds	4
Lentille par défaut	± 9°
Mécanique	
Dimensions	38 x 30 x 28 mm
Poids (g)	150 g
Matière du corps	Aluminium anodisé noir
Diffusant	Diffusant Satiné
Fixation	2 trous pour vis CHC M3 (non fournies)
Accessoires inclus	Étrier de fixation
Environnement	
Température d'utilisation	0 - 40°C
Température de stockage	0 - 60°C
Indice de protection	IP 66
Normes	RoHS-CE-DEEE

## PRODUITS ASSOCIÉS

**Demandez vos accessoires adaptés au Thin TSPOT 4 :**

- câbles
- fixation
- diffusants
- lunettes de protection

## MON CONTACT

.....

.....

.....

.....

.....

## CONSTRUIRE SA RÉFÉRENCE

STRUCTURE MINIMUM OBLIGATOIRE		OPTION	
<b>TSPOT4</b>	<b>COULEUR</b>	<b>LENTILLE</b>	<b>OPTION DIFFUSANT</b>
	WHI <input type="checkbox"/>	9 ± 9°	SATINÉ
	630 <input type="checkbox"/>	NL SANS OPTIQUE	DO OPAQUE
	525 <input type="checkbox"/>		POL POLARISANT *
	470 <input type="checkbox"/>		
	850 <input type="checkbox"/>		

### EXEMPLES :

TSPOT 4 LEDS BLANCHES ± 9° DIFFUSANT SATINÉ :  
 TSPOT 4 LEDS ROUGES ± 9° DIFFUSANT OPAQUE :  
 TSPOT 4 LEDS BLEUES SANS OPTIQUE DIFFUSANT SATINÉ :

### RÉFÉRENCES OBTENUES :

TSPOT4-WHI-9  
 TSPOT4-630-9-DO  
 TSPOT4-470-NL

\* SAUF POUR INFRAROUGE 850

Caractéristiques et présentations sujettes à modifications sans préavis. Version B-1, édition 02/2014.

**TPL VISION** – 20 rue de Saint Philbert – 44118 LA CHEVROLIÈRE  
 Tél. + 33(0)2 40 56 10 99 – Fax. + 33(0)2 40 56 42 89  
[www.tpl-vision.net](http://www.tpl-vision.net)



### Autres documents disponibles :

- PLANS PDF, DWG, DXF, IGS, STEP ET X\_Y
- NOTICE D'UTILISATION

**Thin TSPOT 4**

