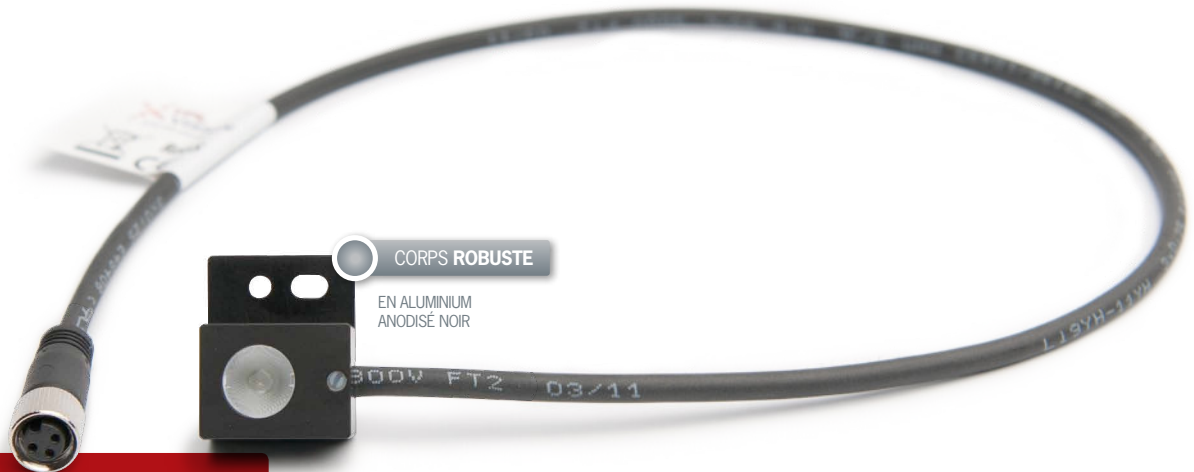




TOUTE LA PUISSANCE DE LA LED ADAPTÉE AUX ENVIRONNEMENTS CONFINÉS.



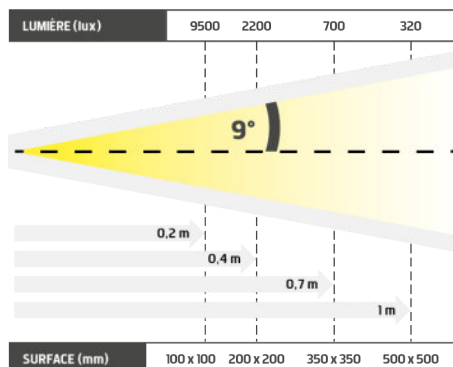
CORPS ROBUSTE

EN ALUMINIUM
ANODISÉ NOIR

- ✓ Puissant et compact,
- ✓ simple d'utilisation,
- ✓ adapté aux espaces confinés.

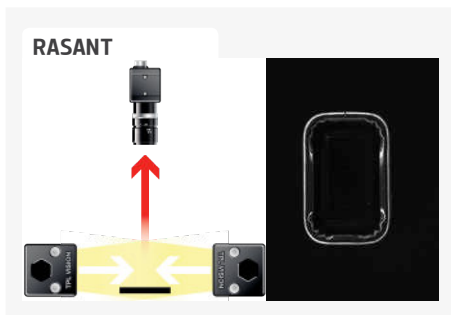
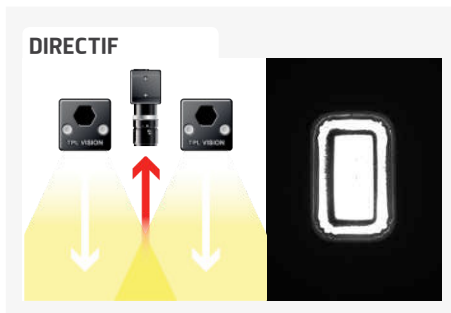
Le ThinLED 1 est un spot miniature qui offre un éclairage puissant pour un encombrement minimum. Sa forme générale permet de l'installer en toute souplesse. Le ThinLED 1 a été spécialement conçu pour effectuer des contrôles dans des espaces réduits. Il représente

aujourd'hui une vraie alternative à la fibre optique : sa led haute puissance s'adapte aux cadences de production les plus élevées. Le ThinLED 1 est sans conteste l'atout maître de la vision industrielle en milieux confinés.



Distance	0,2m		0,4m		0,7m		1m	
ThinLED1-WH1	9500 lux	100 x 100 mm	2200 lux	200 x 200 mm	700 lux	350 x 350 mm	320 lux	500 x 500 mm

Valeurs minimum garanties (mesures sur éclairage blanc)



CARACTÉRISTIQUES TECHNIQUES

Électronique	
Courant d'alimentation maximum	350mA Utiliser une alimentation à contrôle de courant
Connectique	Connecteur M8 femelle 3 pôles
Consommation max	1.5W
Optique	
Couleur	Blanc, Rouge, Vert, Bleu
Nombre de leds	1
Lentille	± 9°
Mécanique	
Dimensions	23 x 20 x 13 mm
Poids	27.4 g
Matière	Aluminium anodisé noir
Fixation	2 trous pour vis CHC M3 (non fournies)
Environnement	
Température d'utilisation	0 - 40°C
Température de stockage	0 - 60°C
Indice de protection	IP 40
Normes	RoHS-CE-DEEE

PRODUITS ASSOCIÉS

Demandez vos accessoires adaptés à la ThinLED 1 :

- câbles
- lunettes de protection
- fixation

MON CONTACT

.....

.....

.....

.....

.....

CONSTRUIRE SA RÉFÉRENCE

STRUCTURE MINIMUM OBLIGATOIRE

THINLED1	COULEUR	LENTILLE
	WHI	9 ± 9°
	630	
	525	
	470	

EXEMPLES :

THINLED 1 LED BLANCHE ± 9° :
 THINLED 1 LED ROUGE ± 9° :
 THINLED 1 LED BLEUE ± 9° :

RÉFÉRENCES OBTENUES :

THINLED1-WHI-9
 THINLED1-630-9
 THINLED1-470-9

Caractéristiques et présentations sujettes à modifications sans préavis. Version A-1, édition 02/2014.

TPL VISION – 20 rue de Saint Philbert – 44118 LA CHEVROLIÈRE
 Tél. + 33(0)2 40 56 10 99 – Fax. + 33(0)2 40 56 42 89
www.tpl-vision.net



Autres documents disponibles :

- PLANS PDF, DWG, DXF, IGS, STEP ET X_Y
- NOTICE D'UTILISATION





THINLED 4

ÉCLAIRAGE HYPER PUISSANT & COMPACT

▷ ÉCLAIRAGE À LEDS HAUTE PUISSANCE ▷ SPOT COMPACT ▷ ILLUMINATION LED ▷ ESPACES CONFINÉS ▷ SYSTÈME DE VISION INDUSTRIELLE

POUR UN ÉCLAIRAGE PUISSANT ADAPTÉ AUX MILIEUX CONFINÉS.

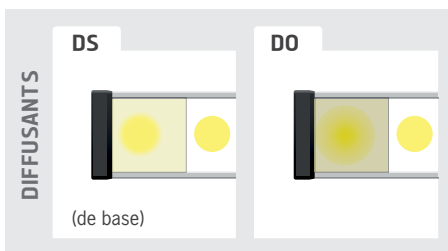


- ✓ Spot compact,
- ✓ 4 Leds haute puissance,
- ✓ adapté aux espaces confinés.

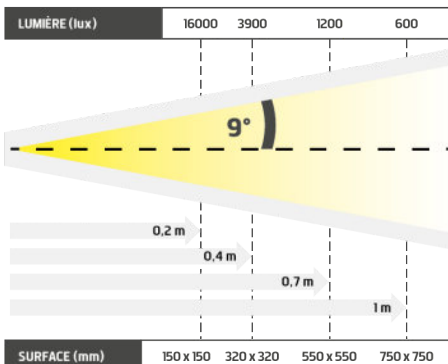
CORPS ROBUSTE

EN ALUMINIUM ANODISÉ NOIR

4 LEDS

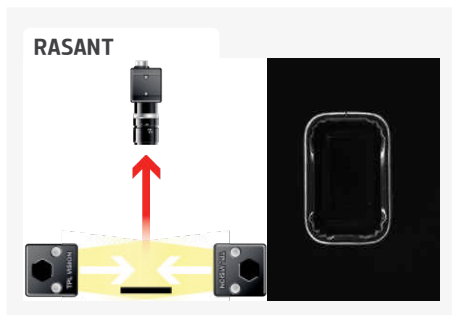
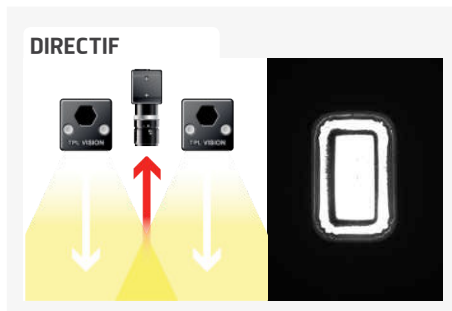


Le ThinLED 4 est un spot compact dont l'éclairage se révèle tellement puissant qu'il représente aujourd'hui une vraie alternative à la fibre optique. Il a été spécialement développé pour le contrôle en milieux confinés. Ses 4 leds haute puissance, en éclairage directif intense ou diffus, s'adapte aux cadences de production les plus élevées. Le ThinLED 4 est équipé d'un étrier de fixation qui permet de facilement orienter l'éclairage, de manière directe ou rasante. Le ThinLED 4 peut fonctionner en mode continu ou strobe.



Distance	0,2m		0,4m		0,7m		1m	
ThinLED4-WHI	16000 lux	150 x 150 mm	3900 lux	320 x 320 mm	1200 lux	550 x 550 mm	600 lux	750 x 750 mm

Valeurs minimum garanties (mesures sur éclairage blanc)



CARACTÉRISTIQUES TECHNIQUES

Électronique	
Courant d'alimentation maximum	350mA Utiliser une alimentation à contrôle de courant
Connectique	Connecteur M8 femelle 3 pôles
Consommation max	6W
Optique	
Couleur	Blanc, Rouge, Vert, Bleu, Infrarouge
Nombre de leds	4
Lentille standard	± 9°
Mécanique	
Dimensions	38 x 30 x 28 mm
Poids	120 g
Matière	Aluminium anodisé noir
Diffusant	Diffusant satiné
Fixation	2 trous pour vis CHC M3 (non fournies)
Accessoire fournis	Étrier de fixation
Environnement	
Température d'utilisation	0 - 40°C
Température de stockage	0 - 60°C
Indice de protection	IP 66
Normes	RoHS-CE-DEEE

PRODUITS ASSOCIÉS

Demandez vos accessoires adaptés à la ThinLED 4 :

- câbles
- fixation
- diffusants
- lunettes de protection

MON CONTACT

.....

.....

.....

.....

.....

CONSTRUIRE SA RÉFÉRENCE

STRUCTURE MINIMUM OBLIGATOIRE		OPTION	
THINLED4	COULEUR	LENTILLE	OPTION DIFFUSANT
	WHI <input type="checkbox"/>	9 ± 9°	SATINÉ
	630 <input type="checkbox"/>	NL SANS OPTIQUE	DO OPAQUE
	525 <input type="checkbox"/>		POL POLARISANT *
	470 <input type="checkbox"/>		
	850 <input type="checkbox"/>		

* SAUF POUR INFRAROUGE 850

EXEMPLES :

THINLED 4 LEDS BLANCHES ± 9° DIFFUSANT SATINÉ :
 THINLED 4 LEDS ROUGES ± 9° DIFFUSANT OPAQUE :
 THINLED 4 LEDS BLEUES SANS OPTIQUE DIFFUSANT SATINÉ :

RÉFÉRENCES OBTENUES :

THINLED4-WHI-9
 THINLED4-630-9-DO
 THINLED4-470-NL

Caractéristiques et présentations sujettes à modifications sans préavis. Version B-1, édition 02/2014.

TPL VISION – 20 rue de Saint Philbert – 44118 LA CHEVROLIÈRE
 Tél. + 33(0)2 40 56 10 99 – Fax. + 33(0)2 40 56 42 89
www.tpl-vision.net



Autres documents disponibles :

- PLANS PDF, DWG, DXF, IGS, STEP ET X_Y
- NOTICE D'UTILISATION

