

HIGH POWER HPRING UV

ANNULAIRE 12 LEDS HAUTE PUISSANCE

▷ VISION INDUSTRIELLE | ▷ ANNULAIRE HAUTE PUISSANCE | ▷ LUMIÈRE ULTRAVIOLETTE | ▷ DÉTECTION D'AZURANTS | ▷ CONTRÔLE QUALITÉ PAR CAMÉRA

ÉCLAIRAGE DIRECTIF ET PUISSANT,
ADAPTÉ À LA MAJORITÉ DES OBJECTIFS.



REFROIDISSEMENT

PAR SYSTÈME D'AILETTES

PRODUIT **UV**

- ✓ 12 leds UV 405 nm,
- ✓ modes continu et strobe
- ✓ adapté aux grands objectifs.

CORPS ROBUSTE

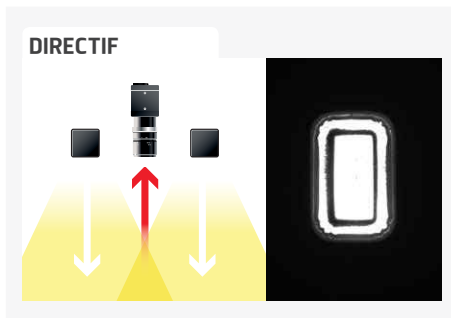
EN ALUMINIUM ANODISÉ
NOIR

Composé de 12 leds UV 405 nm haute puissance, le HPRING UV figure assurément parmi les éclairages les plus puissants de la gamme TPL Vision. Il s'avère particulièrement utile pour l'éclairage directif de surfaces circulaires, que ce soit en mode continu ou en mode strobe.

Son large diamètre interne en fait le compagnon idéal des caméras spécialisées, y compris quand celles-ci sont équipées de larges objectifs. Le HPRING UV révèle tout son potentiel dans la détection d'agents azurants : il contribue à un meilleur contrôle des défauts d'assemblage, à la mise en évidence de manques de matières et à la lecture rapide et efficace de marquages UV.

INFO UV

Dans le spectre lumineux, les rayons UV (Ultra Violet) correspondent aux rayonnements électromagnétiques situés entre 280 et 400 nm (rayonnements visibles : entre 400 et 800 nm). Tout l'intérêt de l'UV réside dans le fait que, bien qu'invisible à l'oeil nu, il peut être observé par fluorescence : certains corps, soumis à une longueur d'ondes UV, ré-émettent une lumière visible. C'est le principe de la lumière noire et de la détection des faux billets. L'UV utilisé par TPL Vision appartient à la gamme des UV-A.



CARACTÉRISTIQUES TECHNIQUES

Électronique	
Tension d'alimentation	24 VDC +/-10%
Mode de fonctionnement	Continu ou strobe selon câblage
Temps d'allumage	1.5 ms
Temps d'extinction	1 ms
Connectique	Connecteur M8 mâle 3 pôles
Consommation max	15 W
Optique	
Couleur	UV 405
Nombre de leds	12
Lentille par défaut	$\pm 10^\circ$
Mécanique	
Dimensions	\varnothing Int : 58 mm - \varnothing Ext : 112 mm
Epaisseur	28 mm
Poids	400 g
Matière du corps	Aluminium anodisé noir
Diffusant	Diffusant satiné
Fixation	4 vis M3
Environnement	
Température d'utilisation	0 - 40°C
Température de stockage	0 - 60°C
Indice de protection	IP 40
Normes	RoHS-CE-DEEE

PRODUITS ASSOCIÉS

Demandez vos accessoires adaptés au High Power HPRING UV 405 :

- câbles
- lunettes de protection
- fixation

MON CONTACT

.....

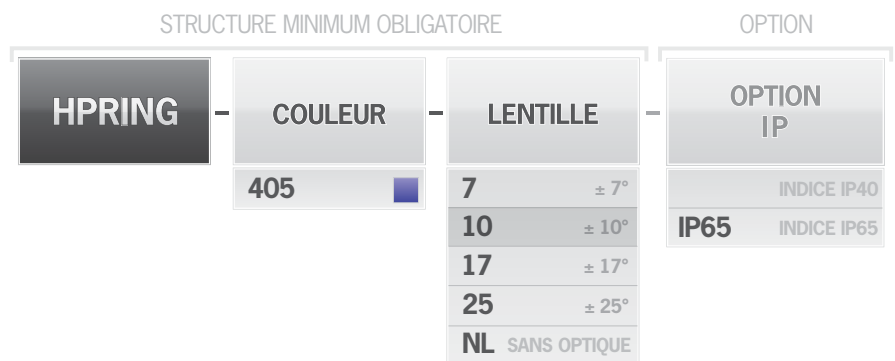
.....

.....

.....

.....

CONSTRUIRE SA RÉFÉRENCE

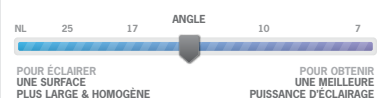


EXEMPLES

HPRING LED UV 405 $\pm 10^\circ$ INDICE IP40 : ➔ HPRING-405-10
 HPRING LED UV 405 $\pm 17^\circ$ INDICE IP65 : ➔ HPRING-405-17-IP65
 HPRING LED UV 405 $\pm 25^\circ$ INDICE IP40 : ➔ HPRING-405-25

RÉFÉRENCES OBTENUES

INFORMATION SUR LES LENTILLES
ANGLE ÉTROIT = PRIVILÉGIER LA PUISSANCE D'ÉCLAIRAGE
ANGLE LARGE = PRIVILÉGIER LA TAILLE ET L'HOMOGÉNÉITÉ DE LA SURFACE ÉCLAIRÉE



Caractéristiques et présentations sujettes à modifications sans préavis. Version B-1, édition 02/2015.

TPL VISION – 20 rue de Saint Philbert – 44118 LA CHEVROLIÈRE
 Tél. + 33(0)2 40 56 10 99 – Fax. + 33(0)2 40 56 42 89
www.tpl-vision.com



Autres documents disponibles :

- PLANS PDF, DWG, DXF, IGS, STEP ET X_Y
- NOTICE D'UTILISATION

HPRING UV 405

